

# 【K001多功能组合沙发】



【K002飞船沙发】





【K003贝壳椅】







## 【C001花生】



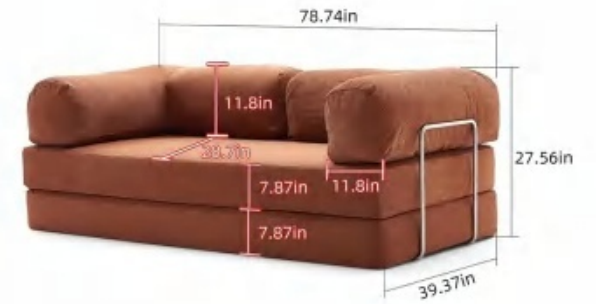
MODEL	DESCRIPTION	PRODUCT SIZE (MM)	PACKING SIZE (CM)	CTNS (PCS)	NW (KGS)	GW (KGS)	CBM	MATERIAL
型号	商品描述	产品尺寸	包装尺寸	包装件数	净重	毛重	方数	材质
C001花生	folding sofa bed折叠沙发床	2000*900*720 2000*1100*360	125*35*35	1	33	34	0.15	sponge+fabrics 海绵+布艺



# 【C002圆背】



MODEL	DESCRIPTION	PRODUCT SIZE (MM)	PACKING SIZE (CM)	CTNS (PCS)	NW (KGS)	GW (KGS)	CBM	MATERIAL
型号	商品描述	产品尺寸	包装尺寸	包装件数	净重	毛重	方数	材质
C002圆背	sofa bed can be folding 沙发床可折叠	2000*1000*700	65*36*106	1	50	51	0.25	sponge+fabrics+sta inless steel 海绵+布艺+不锈钢





## 【C003方背】

MODEL	DESCRIPTION	PRODUCT SIZE (MM)	PACKING SIZE (CM)	CTNS (PCS)	NW (KGS)	GW (KGS)	CBM	MATERIAL
型号	商品描述	产品尺寸	包装尺寸	包装件数	净重	毛重	方数	材质
C003方背	sofa bed can be folding 沙发床可折叠 如坐垫中间分开版+300	1500*1000*700		1				sponge+fabrics+sta inless steel 海绵+布艺+不锈钢
		1800*1000*700		1				
		2000*1000*700	65*36*106	1	50	51	0.25	

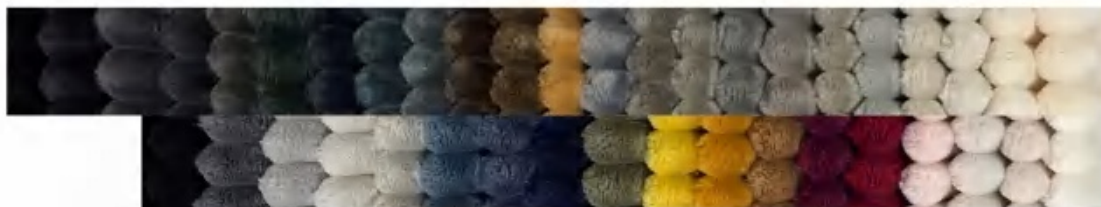
# 【C005折叠沙发】



MODEL	DESCRIPTION	PRODUCT SIZE (MM)	PACKING SIZE (CM)	CTNS (PCS)	NW (KGS)	GW (KGS)	CBM	MATERIAL
型号	商品描述	产品尺寸	包装尺寸	包装件数	净重	毛重	方数	材质
C005	folding sofa bed折叠沙发	2000*900*900 坐包款	125*35*35	1	34	36	0.15	sponge+fabrics 海绵+布艺
		2000*900*900 被子款						



# 【C006单人观影沙发】



MODEL	DESCRIPTION	PRODUCT SIZE (MM)	PACKING SIZE (CM)	CTNS (PCS)	NW (KGS)	GW (KGS)	CBM	MATERIAL
型号	商品描述	产品尺寸	包装尺寸	包装件数	净重	毛重	方数	材质
C006	单人观影沙发	1270*1750*680	135*40*40	1			0.22	sponge+fabrics 海绵+布艺
		2550*1750*680		1				



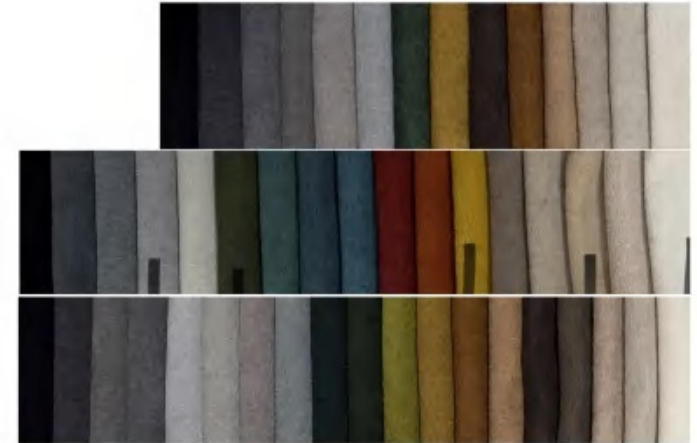
# 【C007豆腐块沙发】



# 【D001毛毛虫沙发】



MODEL	DESCRIPTION	PRODUCT SIZE (MM)	PACKING SIZE (CM)	CTNS (PCS)	NW (KGS)	GW (KGS)	CBM	MATERIAL
型号	商品描述	产品尺寸	包装尺寸	包装件数	净重	毛重	方数	材质
D001	single sofa 成人毛毛虫	900*1010*750	95*30*30	1	12	15	0.09	sponge+fabrics 海绵+布艺
	single sofa with footrest 成人毛毛虫带脚踏		95*35*35	1	12	15	0.12	
	two seats 双人毛毛虫	1300*1010*750	135*30*30	1	19.15	20.65	0.12	
	three seats 三人位毛毛虫	1850*1010*750	125*36*36	1	26.75	28.45	0.16	
	corner 转角毛毛虫	1010*1010*750	110*38*38	1	17.25	18.75	0.16	
	children sofa 儿童毛毛虫	600*700*520	65*20*20	1	4.1	5	0.03	



# 【D002华夫格沙发】



MODEL	DESCRIPTION	PRODUCT SIZE (MM)	PACKING SIZE (CM)	CTNS (PCS)	NW (KGS)	GW (KGS)	CBM	MATERIAL
型号	商品描述	产品尺寸	包装尺寸	包装件数	净重	毛重	方数	材质
D002	single sofa 华夫格	830*950*740	95*35*35	1	14.5	16.5	0.12	sponge+fabrics 海绵+布艺
	single sofa with footrest 华夫格带脚踏		95*38*38	1	14.5	16.5	0.14	
	two seats 双人华夫格	1630*950*740	110*40*40	1	29	32	0.18	





# 【D004三折叠沙发】



MODEL	DESCRIPTION	PRODUCT SIZE (MM)	PACKING SIZE (CM)	CTNS (PCS)	NW (KGS)	GW (KGS)	CBM	MATERIAL
型号	商品描述	产品尺寸	包装尺寸	包装件数	净重	毛重	方数	材质
D004	Folding sofa 三折叠	760*980*650	85*35*35	1	12	14	0.10	sponge+fabrics 海绵+布艺
		760*1600*650						
		760*1950*650						





MODEL	DESCRIPTION	PRODUCT SIZE (MM)	PACKING SIZE (CM)	CTNS (PCS)	NW (KGS)	GW (KGS)	CBM	MATERIAL
型号	商品描述	产品尺寸	包装尺寸	包装件数	净重	毛重	方数	材质
D005	sofa 皮埃蒙特固定版	1000*1000*400	110*35*35	1	16	18	0.14	sponge+fabrics 海绵+布艺
	Folding sofa 皮埃蒙特折叠版	2000*1000*400	110*35*35					

## 【D005皮埃蒙特沙发】



产品名称: 妈妈的怀抱 产品幅宽: 145±3cm  
 产品重量: 400-420g/㎡ 产品材质: 弹力布



迪奥 BB 芬迪 A BB 芬迪 B



BB 芬迪 C 迪迪 D 迪迪 C



迪迪 F 迪迪 黑白



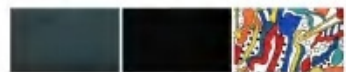
蓝黄 紫黄 红黄



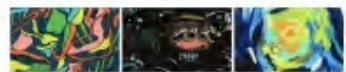
红白 绿黄 纯黄



粉红 纯红 藏青



青蓝 纯黑 迪迪 K



迪迪 L BB 树叶 BB 星空



BB 花果山 迪迪 M BB 芬迪 H



迪迪 H 黑迪 小猫



961-29 草绿

【图片颜色只供参考，以实物颜色为准】



## 【D006妈妈的怀抱】



MODEL	DESCRIPTION	PRODUCT SIZE (MM)	PACKING SIZE (CM)	CTNS (PCS)	NW (KGS)	GW (KGS)	CBM	MATERIAL
型号	商品描述	产品尺寸	包装尺寸	包装件数	净重	毛重	方数	材质
D006	single sofa 妈妈的怀抱	1020*1150*920	110*48*48	1	32	34	0.25	sponge+fabrics 定型海绵+布艺





## 【D007南瓜椅】

MODEL	DESCRIPTION	PRODUCT SIZE (MM)	PACKING SIZE (CM)	CTNS (PCS)	NW (KGS)	GW (KGS)	CBM	MATERIAL
型号	商品描述	产品尺寸	包装尺寸	包装件数	净重	毛重	方数	材质
D007	single sofa with footrest 南瓜椅带脚踏	1100*1100*680	110*38*38	1	23	25	0.16	sponge+fabrics 定型海绵+布艺
	single sofa 南瓜单椅	650*650*350						
		1100*1100*680		1				





## 【D008单人沙发】



MODEL	DESCRIPTION	PRODUCT SIZE (MM)	PACKING SIZE (CM)	CTNS (PCS)	NW (KGS)	GW (KGS)	CBM	MATERIAL
型号	商品描述	产品尺寸	包装尺寸	包装件数	净重	毛重	方数	材质
D008	single sofa 单人沙发	900*900*680	100*35*35	1	14.35	15	0.12	sponge+fabrics 海绵+布艺



# 【D009新款南瓜椅】



MODEL	DESCRIPTION	PRODUCT SIZE (MM)	PACKING SIZE (CM)	CTNS (PCS)	NW (KGS)	GW (KGS)	CBM	MATERIAL
型号	商品描述	产品尺寸	包装尺寸	包装件数	净重	毛重	方数	材质
D009	新款南瓜椅 起订量5个/MOQ 5 pcs	1060*1060*700 坐深700	125*36*36	1	25	27	0.16	sponge+fabrics 海绵+布艺
		2020*1060*700	130*45*45	1	43.8	46	0.26	





## 【D010面包椅】



MODEL	DESCRIPTION	PRODUCT SIZE (MM)	PACKING SIZE (CM)	CTNS (PCS)	NW (KGS)	GW (KGS)	CBM	MATERIAL
型号	商品描述	产品尺寸	包装尺寸	包装件数	净重	毛重	方数	材质
D010	面包椅	850*1020*800	93*30*30	1	13.35	14	0.08	sponge+fabrics 海绵+布艺





MODEL	DESCRIPTION	PRODUCT SIZE (MM)	PACKING SIZE (CM)	CTNS (PCS)	NW (KGS)	GW (KGS)	CBM	MATERIAL
型号	商品描述	产品尺寸	包装尺寸	包装件数	净重	毛重	方数	材质
D011	塔吉单人	170*47*40	93*29*29	1	15.5	16	0.08	sponge+fabrics+stainless steel 海绵+布艺+不锈钢

## 【D011塔吉单人沙发】





# 【D012猫耳椅】

MODEL	DESCRIPTION	PRODUCT SIZE (MM)	PACKING SIZE (CM)	CTNS (PCS)	NW (KGS)	GW (KGS)	CBM	MATERIAL
型号	商品描述	产品尺寸	包装尺寸	包装件数	净重	毛重	方数	材质
D012	猫耳椅	1000*870*780	95*30*30	1	14.4	16	0.09	sponge+fabrics 海绵+布艺





MODEL	DESCRIPTION	PRODUCT SIZE (MM)	PACKING SIZE (CM)	CTNS (PCS)	NW (KGS)	GW (KGS)	CBM	MATERIAL
型号	商品描述	产品尺寸	包装尺寸	包装件数	净重	毛重	方数	材质
D013	饺子椅		93*30*30	1			0.08	sponge+fabrics 海绵+布艺

## 【D013 饺子椅】



【D014】





MODEL	DESCRIPTION	PRODUCT SIZE (MM)	PACKING SIZE (CM)	CTNS (PCS)	NW (KGS)	GW (KGS)	CBM	MATERIAL
型号	商品描述	产品尺寸	包装尺寸	包装件数	净重	毛重	方数	材质
S001	footrest 脚踏	1000*800*380	85*35*35	1	10	12	0.10	sponge+fabrics 海绵+布艺
	two seats 两人位高背豆腐块	2200*1000*720	120*35*35	2	46	50	0.30	
	three seats 三人高背豆腐块	3000*1000*720	边位120*35*35 中位95*35*35	2 1	64	70	0.42	

两人位高背豆腐块TOTAL GROSS WEIGHT: 50KG



## 【S001高背豆腐块沙发】

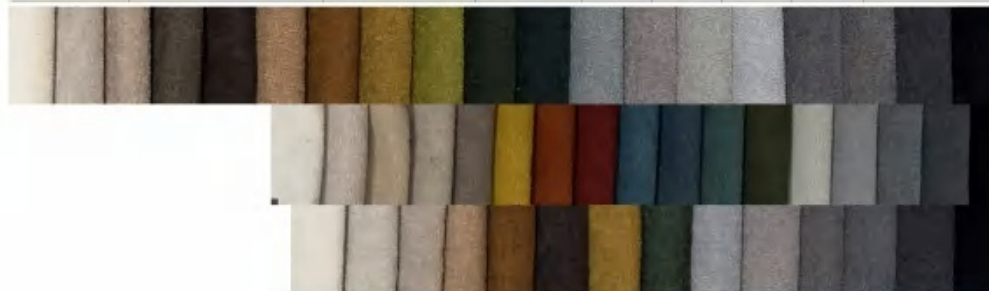


三人高背豆腐块TOTAL GROSS WEIGHT: 70KG



## 【S002矮背豆腐块沙发】

MODEL	DESCRIPTION	PRODUCT SIZE (MM)	PACKING SIZE (CM)	CTNS (PCS)	NW (KGS)	GW (KGS)	CBM	MATERIAL
型号	商品描述	产品尺寸	包装尺寸	包装件数	净重	毛重	方数	材质
S002	footrest 脚踏	800*700*380	85*35*35	1	10	12	0.10	sponge+fabrics 海绵+布艺
	two seats 两人位矮背豆腐块	2200*1000*600	120*35*35	2	46	50	0.30	
	three seats 三人矮背豆腐块 (3个抱枕)	3000*1000*600	边位120*35*35 中位95*35*35	2 1	64	70	0.42	





## 【S004贵妃沙发】

MODEL	DESCRIPTION	PRODUCT SIZE (MM)	PACKING SIZE (CM)	CTNS (PCS)	NW (KGS)	GW (KGS)	CBM	MATERIAL
型号	商品描述	产品尺寸	包装尺寸	包装件数	净重	毛重	方数	材质
S004	three seats 三人位贵妃沙发	2650*1750*800带靠枕 高度	110*38*38	2	66	70	0.32	sponge+fabrics 海绵+布艺





## 【S005腰果沙发】

MODEL	DESCRIPTION	PRODUCT SIZE (MM)	PACKING SIZE (CM)	CTNS (PCS)	NW (KGS)	GW (KGS)	CBM	MATERIAL
型号	商品描述	产品尺寸	包装尺寸	包装件数	净重	毛重	方数	材质
S005	single sofa 单人腰果沙发	1000*900*620	95*30*30	1	13.6	15.1	0.0855	sponge+fabrics 海绵+布艺
	sofa 腰果沙发	2400*1000*620	大110*35*35 小95*35*35	1 1	22 14.7	41	0.25	





MODEL	DESCRIPTION	PRODUCT SIZE (MM)	PACKING SIZE (CM)	CTNS (PCS)	NW (KGS)	GW (KGS)	CBM	MATERIAL
型号	商品描述	产品尺寸	包装尺寸	包装件数	净重	毛重	方数	材质
S006莱米	single sofa without armrests 单位无扶手	900*960*640	95*35*35	1	14	16	0.12	sponge+fabrics 海绵+布艺 注: 转角和单位宽度 本身不一样不影响美观
	single sofa with armrests 单位单扶手	1000*960*640	110*35*35	1	15	17	0.13	
	corner 转角	900*900*640	110*35*35	1	16	18	0.13	
	footrest 脚凳	900*900*370	95*35*35	1	10	12	0.12	



【S006莱米沙发】  
Lemmy Modular Sofa



# 【S007马里奥沙发】



MODEL	DESCRIPTION	PRODUCT SIZE (MM)	PACKING SIZE (CM)	CTNS (PCS)	NW (KGS)	GW (KGS)	CBM	MATERIAL
型号	商品描述	产品尺寸	包装尺寸	包装件数	净重	毛重	方数	材质
S007马里奥	single sofa without armrests 单位无扶手	980*980*680	Depends on the combination you choose	1	16	17		sponge+fabrics 海绵+布艺
	single sofa with armrests 单位单扶	980*980*680		1	18	20		
	坐垫cushion/ footrest 脚踏 (9格)	980*980*360		1	12	13		
	footrest 脚踏 (6格)	980*640*360		1	5.6	7		





100% Polyester  
100% Cotton  
100% Polyurethane  
100% Polypropylene  
100% Polyethylene  
100% Polyvinyl Chloride  
100% Polyurethane  
100% Polypropylene  
100% Polyethylene  
100% Polyvinyl Chloride

## 【S008棉花糖沙发】

MODEL	DESCRIPTION	PRODUCT SIZE (MM)	PACKING SIZE (CM)	CTNS (PCS)	NW (KGS)	GW (KGS)	CBM	MATERIAL
型号	商品描述	产品尺寸	包装尺寸	包装件数	净重	毛重	方数	材质
S008棉花糖	two seats 两人位沙发	1850*920*700	105*38*38	2	38	44	0.3	sponge+ fabrics 海绵+布艺
	three seats 三人位沙发	2750*920*700	边位105*38*38	2	54.5	62	0.42	
			中位100*35*35	1				
footrest 脚踏	920*920*360	100*30*30	1	13.5	15	0.09		





MODEL	DESCRIPTION	PRODUCT SIZE (MM)	PACKING SIZE (CM)	CTNS (PCS)	NW (KGS)	GW (KGS)	CBM	MATERIAL
型号	商品描述	产品尺寸	包装尺寸	包装件数	净重	毛重	方数	材质
S009云朵	single sofa	1950*1100*780	125*45*45	1			0.25	sponge+fabrics 海绵+布艺
	two seats 两人位	2550*1100*780		2				
	three seats 三人位	3000*1100*780	125*35*35	2	64	68	0.31	

## 【S009云朵沙发】



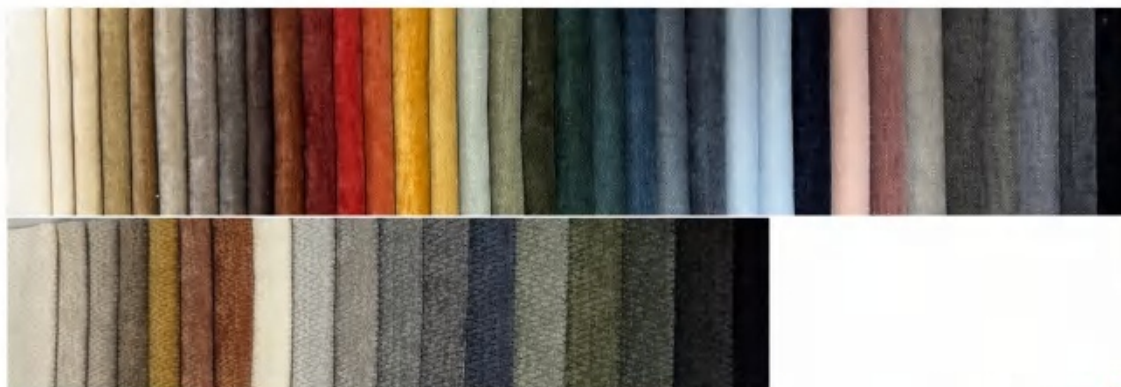


MODEL	DESCRIPTION	PRODUCT SIZE (MM)	PACKING SIZE (CM)	CTNS (PCS)	NW (KGS)	GW (KGS)	CBM	MATERIAL
型号	商品描述	产品尺寸	包装尺寸	包装件数	净重	毛重	方数	材质
魔方沙发S010	three seats with footrest 三人位带脚踏	2800*1000*600 脚踏pedals 1000*800*400	110*40*40	2	21.5	76	0.60	sponge+fabrics 海绵+布艺
			85*35*35	1	15.1			
			95*35*35	1	12.7			

## 【S010魔方沙发】



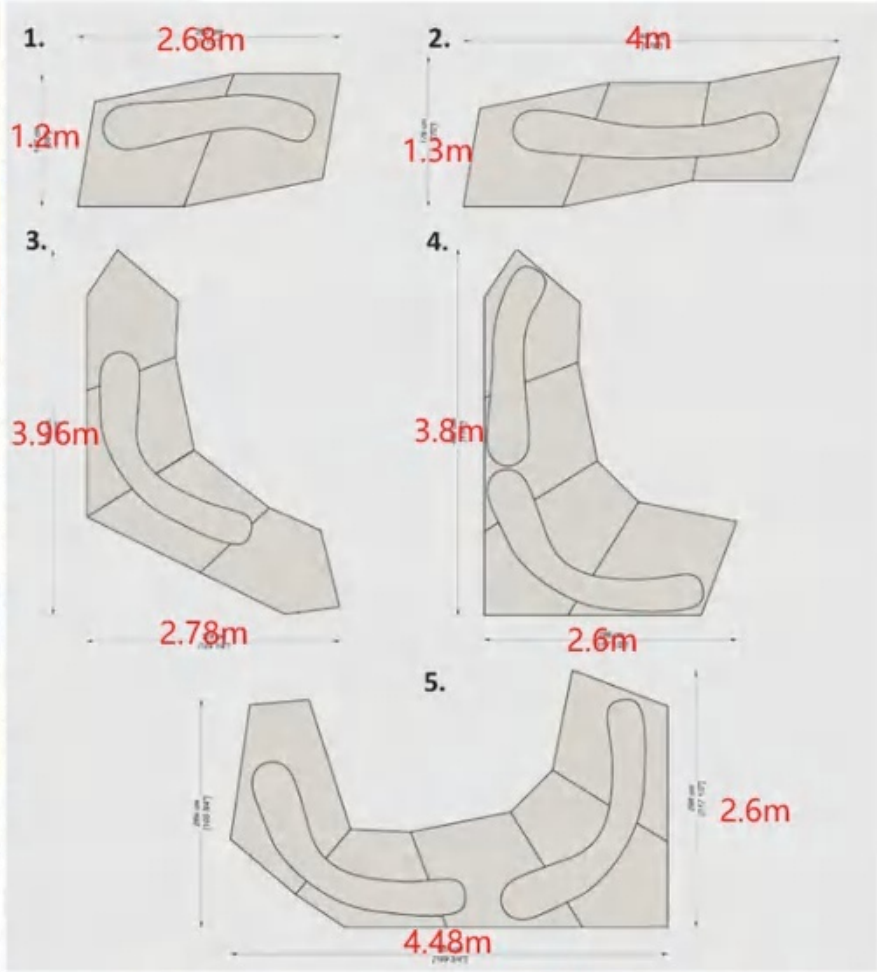
三人位带脚踏/TOTAL GROSS WEIGHT:76KG



MODEL	DESCRIPTION	PRODUCT SIZE (MM)	PACKING SIZE (CM)	CTNS (PCS)	NW (KGS)	GW (KGS)	CBM	MATERIAL
型号	商品描述	产品尺寸	包装尺寸	包装件数	净重	毛重	方数	材质
云沙发 S012	边位left/right side with arms		125*36*36	1	27.7	29	0.16	sponge+fabrics 海绵+布艺
	中位middle		中110*35*35	1	21.6	23	0.13	
	脚踏footrest		脚踏95*35*35	1	18.9	20	0.12	
	三人位+脚踏three seats with footrest		/	4		101	0.60	

【S012云沙发】





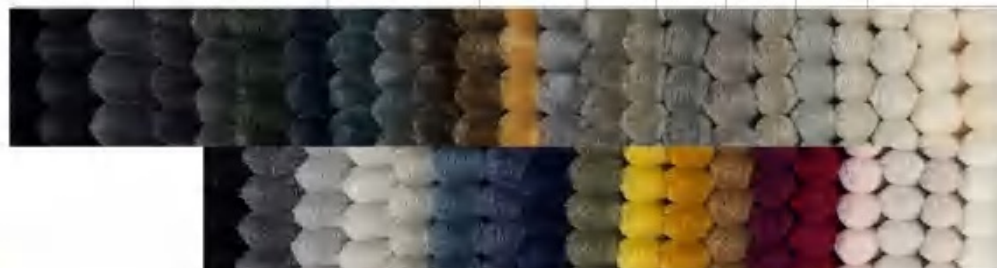
# 【S013沙发】



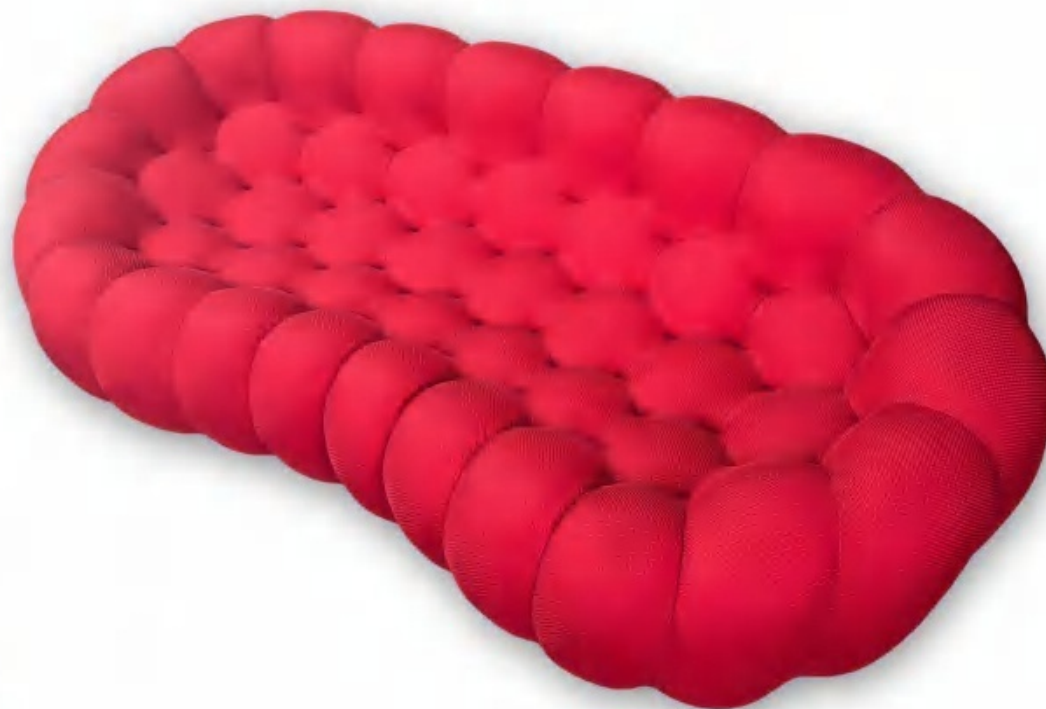


## 【S014小贵妃沙发】

MODEL	DESCRIPTION	PRODUCT SIZE (MM)	PACKING SIZE (CM)	CTNS (PCS)	NW (KGS)	GW (KGS)	CBM	MATERIAL
型号	商品描述	产品尺寸	包装尺寸	包装件数	净重	毛重	方数	材质
S014 小贵妃	two seats 两人位	2050*贵妃1520/短 950*80 (±3-5CM)	100*40*40	2	41	43	0.32	sponge+fabrics 海绵+布艺



# 【S015足球沙发】



MODEL	DESCRIPTION	PHOTO	PRODUCT SIZE (MM)	PACKING SIZE (CM)	CTNS (PCS)	NW (KGS)	GW (KGS)	CBM	MATERIAL
型号	商品描述	图片	产品尺寸	包装尺寸	包装件数	净重	毛重	方数	材质
S015足球 特价 不打折压缩 版本	single sofa 单人位		网布产品尺寸 1200*1130*650	网布单人 125*36*36	1	29.4	39	0.23	厚布单人125*40*40
	footrest 脚踏		网布产品尺寸 800*800*360	如果带脚踏坐 125*43*43		9.6			
	two seats 两人位		网布产品尺寸 1900*1100*700	网布120*40*40	1	43	45	0.19	厚布133*48*48 羊毛毡125*48*48
	four seats 四人位		网布产品尺寸 2450*1100*73	网布133*48*48	1	58	61	0.43	



## 【S016钢琴键】

MODEL	DESCRIPTION	PRODUCT SIZE (MM)	PACKING SIZE (CM)	CTNS (PCS)	NW (KGS)	GW (KGS)	CBM	MATERIAL
型号	商品描述	产品尺寸	包装尺寸	包装件数	净重	毛重	方数	材质
S016钢琴键	three seats三人位	2650*1020*620	110*38*38	2	54	58	0.32	sponge+fabrics 海绵+布艺





2025 2024 2023 2022 2021 2020 2019 2018 2017 2016 2015 2014 2013 2012 2011 2010 2009 2008 2007 2006 2005 2004 2003 2002 2001

MODEL	DESCRIPTION	PRODUCT SIZE (MM)	PACKING SIZE (CM)	CTNS (PCS)	NW (KGS)	GW (KGS)	CBM	MATERIAL
型号	商品描述	产品尺寸	包装尺寸	包装件数	净重	毛重	方数	材质
S017泡芙沙发	two seats/两人位	1800*900*680	110*40*40	1	35	37	0.18	sponge+fabrics 海绵+布艺
		2000*900*680		1				



## 【S017泡芙沙发】





13800828282  
13800828282  
13800828282



MODEL	DESCRIPTION	PRODUCT SIZE (MM)	PACKING SIZE (CM)	CTNS (PCS)	NW (KGS)	GW (KGS)	CBM	MATERIAL
型号	商品描述	产品尺寸	包装尺寸	包装件数	净重	毛重	方数	材质
S018小沙发	two seats两人位	1820*900*680	110*38*38	1	30	32	0.16	sponge+fabrics 海绵+布艺



## 【S018小沙发】





【S020帆船】





## 【S022弧形沙发】

MODEL	DESCRIPTION	PRODUCT SIZE (MM)	PACKING SIZE (CM)	CTNS (PCS)	NW (KGS)	GW (KGS)	CBM	MATERIAL
型号	商品描述	产品尺寸	包装尺寸	包装件数	净重	毛重	方数	材质
S022弧形沙发	two seats两人位	100x200x67cm (不含抱枕高度)	120*40*40	1	31	33	0.19	sponge+fabrics 海绵+布艺

